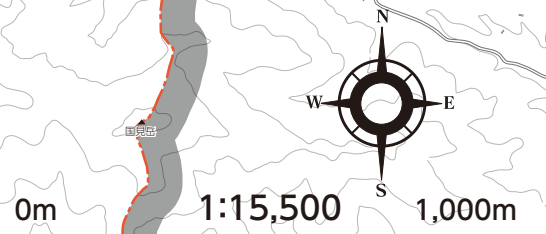
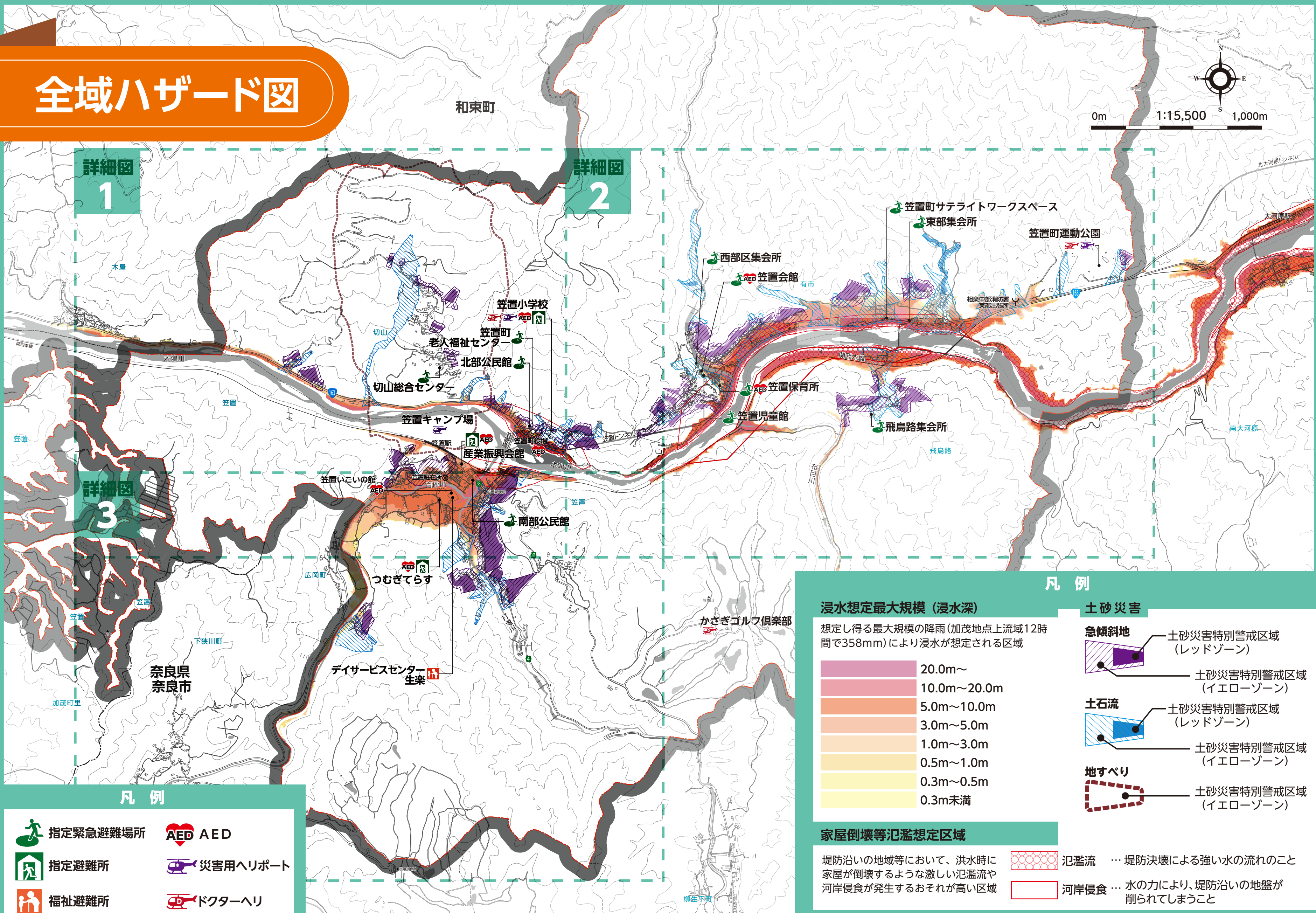


# 全域ハザード図



詳細図  
1

詳細図  
2

詳細図  
3

## 凡例

- 指定緊急避難場所
- AED AED
- 指定避難所
- 災害用ヘリポート
- 福祉避難所
- ドクターヘリ

## 凡例

### 浸水想定最大規模（浸水深）

想定し得る最大規模の降雨（加茂地点上流域12時間  
時間で358mm）により浸水が想定される区域

- 20.0m～
- 10.0m～20.0m
- 5.0m～10.0m
- 3.0m～5.0m
- 1.0m～3.0m
- 0.5m～1.0m
- 0.3m～0.5m
- 0.3m未満

### 家屋倒壊等氾濫想定区域

堤防沿いの地域等において、洪水時に  
家屋が倒壊するような激しい氾濫流や  
河岸侵食が発生するおそれが高い区域

- 氾濫流 … 堤防決壊による強い水の流れること
- 河岸侵食 … 水の力により、堤防沿いの地盤が削られてしまうこと

### 土砂災害

- 急傾斜地 … 土砂災害特別警戒区域（レッドゾーン）
- … 土砂災害特別警戒区域（イエローゾーン）
- 土石流 … 土砂災害特別警戒区域（レッドゾーン）
- … 土砂災害特別警戒区域（イエローゾーン）
- 地すべり … 土砂災害特別警戒区域（イエローゾーン）