

2021年3月13日(土)

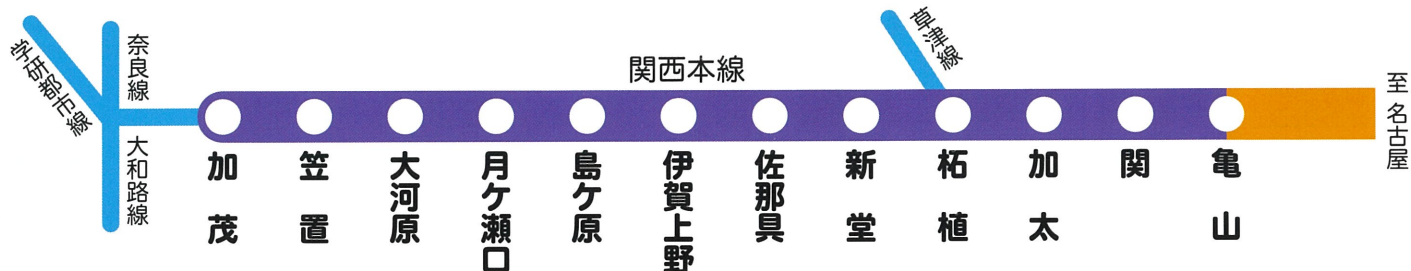
どど〜んと ICOCA エリア拡大!



カモノハシのイコちゃん

関西本線 加茂駅~亀山駅間が 新たにICOCAご利用エリアに

- 新しくICOCAがご利用いただける区間
- 既にICOCAがご利用いただける区間
- TOICAエリア



! ICOCAエリアとTOICAエリアをまたがってご利用いただくことはできません。
(ICOCAエリアとTOICAエリアをまたがる区間のIC定期券をご利用の場合は除きます。)

例) 伊賀上野駅から乗車し、四日市駅で降車される場合は、あらかじめ券売機できっぷをお買い求めいただくか、券売機のない駅は車内で整理券を受け取り、降りる駅で運賃をお支払いください。

▶ 車載型IC改札機 \ 車内でタッチ! /

先頭車両の後ドアから乗車し、先頭車両の前ドアから降車ください。



※加茂駅・伊賀上野駅・柘植駅・亀山駅は乗降方法が一部異なります。詳細は裏面をご覧ください。

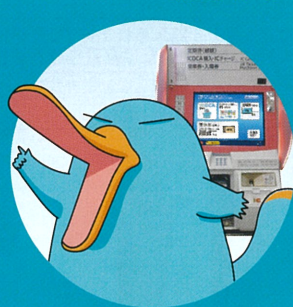


キハ120系

ICOCAでますます“便利な”暮らしが始まります!



自動改札機に
ICOCAをタッチするだけで
自動精算



きっぷを
買わなくていいから
小銭いらす



ICOCA1枚で全国の
iCマークのある
鉄道・バス・お店で使える



ICOCAポイントが
貯まっておトク
※事前にICOCAポイントサービスの
利用登録(無料)が必要です。

新しい生活様式はICOCA電子マネーで! 使えるお店 約100万店舗! キャッシュレスで 接触機会低減!



※ICOCAが使えるお店は
二次元コードから
チェックしてください。

ICOCAのご購入方法

カンタンに買えてすぐにご利用OK。

【発売箇所】JR西日本のICOCAエリアの駅の「ICOCA購入」と記載のある自動券売機

【おねだん】1枚2,000円 ※デビット(カード発行預り金)500円を含みます。

※一部の自動券売機では1,000円、3,000円、5,000円、10,000円(デビット含む)でも発売します。

●デビット(カード発行預り金500円)とは

カードを繰り返しご利用いただき、使い捨てを防止するために、新規ご購入時にお支払いいただくものです。カードをご返却いただくと返金いたします。



関西本線では
加茂駅・
伊賀上野駅※で
お買い求め
いただけます。
※3/13から

入金(チャージ)方法

チャージして繰り返し使えます。

ICOCAは1枚のカードを繰り返しご利用いただけます。カード内残額が少なくなったら、チャージしてください。ICOCA定期券にあらかじめチャージいただければ、定期券区間外をご利用いただくことも可能です。

※カード残高が、20,000円を超えるチャージ(入金)はできません。

券売機



お店

※下記のお店のレジで現金によるチャージができます。



あなたと、コンビニ、
FamilyMart

LAWSON

関西本線では
加茂駅・笠置駅※・
伊賀上野駅※・亀山駅で
チャージいただけます。
※3/13から

ICOCA定期券のご購入方法

JR西日本のICOCAエリアの駅の「みどりの窓口」・「みどりの券売機」※・「ピンク色の自動券売機」※でお買い求めいただけます。

※一部の定期券を除き、おとな用通勤定期券のみ発売します。

なお、「みどりの券売機プラス」では通学定期券もお買い求めいただけます。

磁気定期券を
すでにお持ちの場合も
ICOCA定期券へ
変更可能!



※デビット(カード発行預り金)500円(現金)が必要です。みどりの券売機 ピンク色の自動券売機

3/13よりICOCAエリアとTOICAエリアを
またがる区間のICOCA定期券もご購入いただけます。

関西本線では加茂駅・伊賀上野駅※でお買い求めいただけます。※3/13から
(亀山駅ではJR西日本エリア内の定期券は磁気定期券のみご購入いただけます。)

車載型IC改札機ご利用方法

2両編成ワンマン列車

乗車時 1両目後ろのドア付近にある
青色のIC改札機にタッチしてください。

降車時 1両目1番前のドア付近にある
黄色のIC改札機にタッチしてください。

※2両目のドアは、加茂駅・伊賀上野駅・亀山駅以外は開きません。

1両編成ワンマン列車

乗車時 後ろのドア付近にある
青色のIC改札機にタッチしてください。

降車時 1番前のドア付近にある
黄色のIC改札機にタッチしてください。

伊賀上野駅

全てのドアが開きます。
乗車時は車内ドア付近の青色のIC改札機にタッチしてください。
降車時も車内ドア付近の黄色のIC改札機にタッチしてください。

※駅改札口を出入りされる際は、IC専用通路をお通りください。

加茂駅

駅改札口設置の
自動改札機を
ご利用ください。

※車載型IC改札機は
ご利用いただけません。



柘植駅

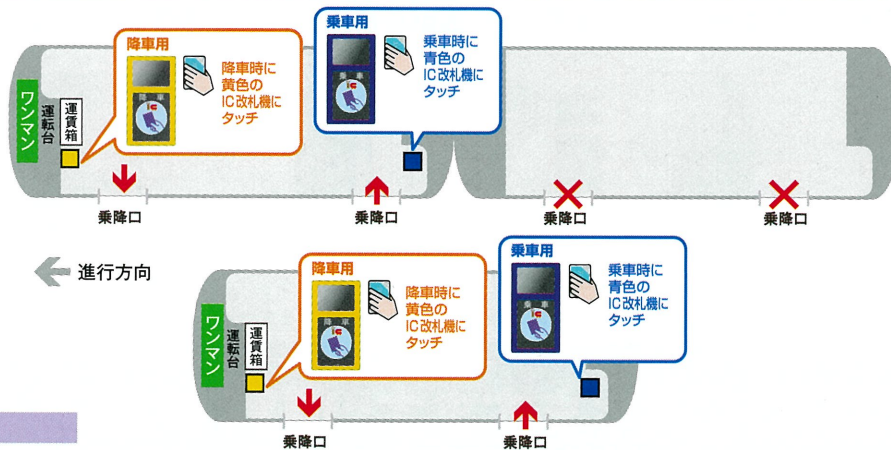
駅改札口設置の
IC専用自動改札機をご利用ください。
※車載型IC改札機はご利用いただけません。



亀山駅

ICOCAエリアから乗車し、
亀山駅で出場される場合は、
駅の改札窓口設置のIC処理機にタッチ
してください。

※車載型IC改札機・自動改札機は
ご利用いただけません。
なおご入場時は自動改札機がご利用いただけます。



駅できっぷをご購入された方や、整理券でご乗車された方は、
降車時に、きっぷまたは運賃を運賃箱にお入れください。

カードの読み取り部にICカードタッチ!!
受付可能のときは、タッチ部が青く光っています。

その他の注意事項

●ICOCAは自動改札機にしっかりとタッチしてください。前回ご利用時の精算が済んでいない場合やタッチがうまくいかなかった場合等、ICOCAがご利用できない場合は現金で運賃をお支払いください。ご利用いただけなかったICOCAは、ICエリア内の駅係員にお申し出いただけますと、ご利用状況を確認し精算のうえカードの処理を行います。

詳しくは

ICOCA

検索



JR西日本公式 新移動生活ナビアプリ 『WESTER』のダウンロードはこちらから!

※Apple、Appleのロゴは、米国及びその他の国々で登録されたApple Inc.の商標です。App Storeは米国及びその他の国々で登録されたApple Inc.のサービスマークです。※Android、Google PlayおよびGoogle Play ロゴはGoogle LLCの商標です。



App Store
からダウンロード



Google Play
でインストール